

sapa:

Sapa Vikfönsterdörr 1086

Högisolerad, vädertät och anpassad för stora öppningar



Sapa Vikfönsterdörr 1086

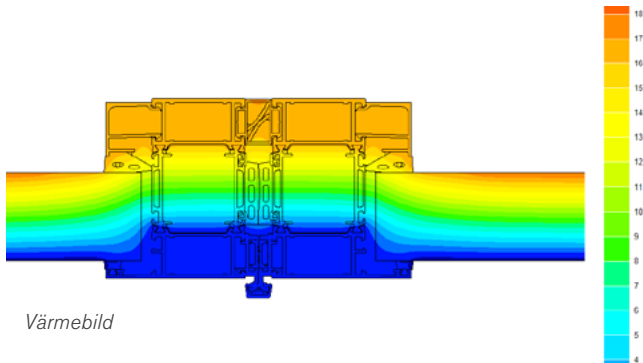
Vikfönsterdörren i aluminium har en unik och smart konstruktion där traditionella gångjärn ersatts med snyggt integrerad profilled. Dessa löper längs med hela bågen och fördelar krafterna jämt och utan risk för skevning. Den innovativa funktionen ger inte bara stabilitet utan även inbyggt klämskydd, obrutna tätningslinjer och minimalt justerings- och underhållsbehov.

Dörren går tyst och har ett rent och snyggt utseende utan synliga skruvar. Öppning sker enkelt genom att bågarna viks samman och öppnar upp väggen nästan helt. Den precisa och mjuka gången uppnås genom ett integrerat spår för styrning i toppkarmen och ett kraftigt hjulpar som löper på en spårskena av rostfritt stål.

Optimal passning genom dolda justeringsmöjligheter ger dörren en mycket smidig gång och en perfekt finish.

Högisolerad, extremt vädertät och anpassad för stora öppningar. Innovativ teknik ger dig stilren design och god komfort. Dörren passar utmärkt till restauranger, bostäder, balkonger, altaner, uterum och kontor.





Sapa Vikfönsterdörr 1086

Glastjocklek	2- eller 3-glas: upp till 64 mm
Profildjup, max	86 mm
Bågbredd, max	B 1100 mm
Båghöjd, max	H 2750 mm
Bågvikt, max	100 kg
Utförande	Kombinera upp till 7 viktörrar
Beslag	Gångdörr: kan fås med låsbart trycke. Vikdörr: integrerat kontinuerligt gångjärn, magnetbeslag låser dörrpaket i öppet läge.
Hjul och spårskena	Rostfritt utförande
Tröskelhöjd	18 mm / 33,5 mm / 74 mm
Ytbehandling	Pulverlackering eller anodisering
Regntäthet	Upp till klass E900 enligt EN 12208
Lufttäthet	Upp till klass 4 enligt EN 12207

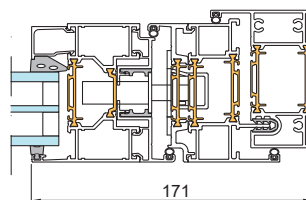
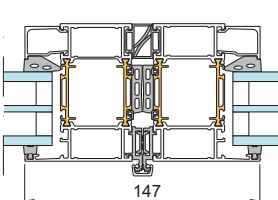
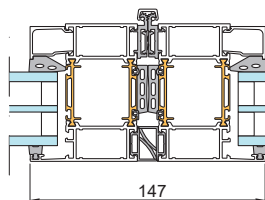
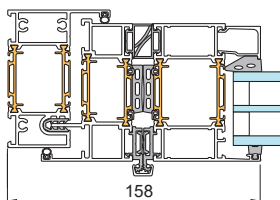
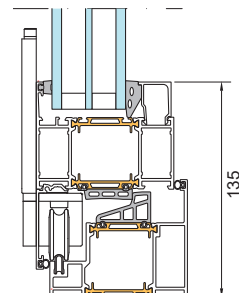
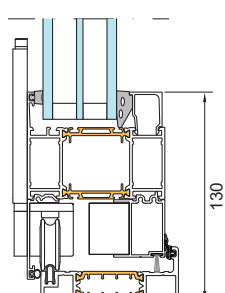
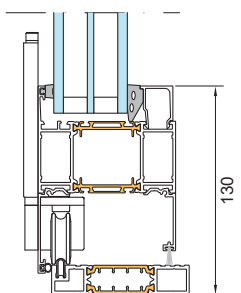
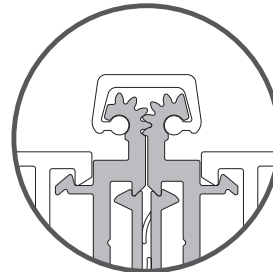
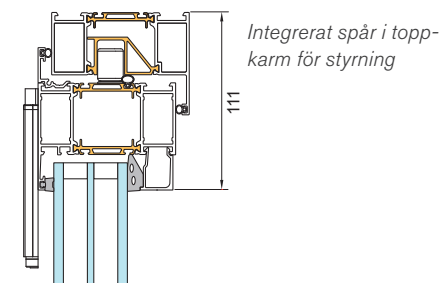
Vikfönsterdörren finns i inåt- utåtgående utförande och kan fås med tre tröskelalternativ beroende på önskad prestanda. Sapa Thermo 86 systemet omfattar i övrigt Fönster 1086, Dörrar 2086 och Fönsterpartier 3086, alla i samma grundkonstruktion för en enhetlig design.

- Kontinuerliga gångjärn, samma utseende som vertikal tätningslist
- Integrerad styrning i topp och integrerade hjul i botten
- Rostfri spårskena
- Justeringsmöjligheter i sidan
- Spanjolethandtag med integrerat grepp och låsning
- Fixspanjolett i gångdörr, för cylinderlås
- Vikfunktion i 3, 4, 5, 6 eller 7 fönsterbågar, typer 330, 431, 550, 651, 633 och 770.

U-värde	U-värde glas, U_g i W/m^2K , mittpunkt		
	$U_g=0,5$	$U_g=0,6$	$U_g=0,7$
3-delad 3500x2460 mm	$U_w=0,9$	$U_w=1,0$	$U_w=1,1$
5-delad 5730x2460 mm	$U_w=0,9$	$U_w=1,0$	$U_w=1,1$

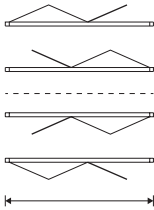
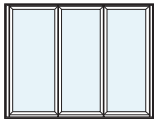
Teoretiska U-värdesberäkningar med hänsyn till glas, profilandel och linjärfaktor för randzonseffekt enligt EN 10077-1/2.

Sapa Vikfönsterdörr 1086, principdetaljer

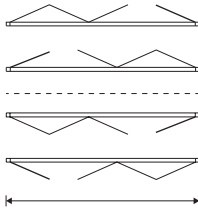
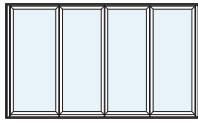


Kombinationsmöjligheter och beslag

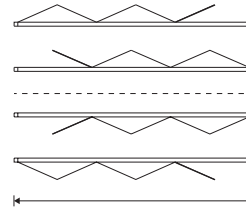
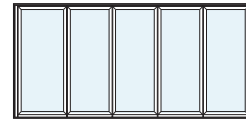
Sapa Vikfönsterdörr 1086. Vikfunktion i 3, 4, 5, 6 eller 7 fönsterbågar.



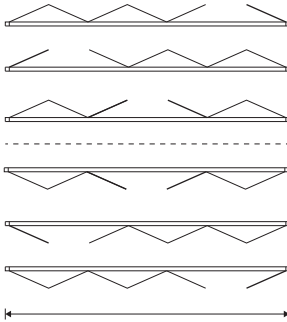
KYM bredd max 3508 mm
Fri öppningsbredd = KYM-487 mm



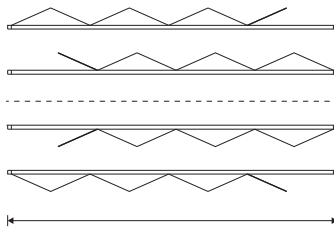
KYM bredd max 4611 mm
Fri öppningsbredd = KYM-559 mm



KYM bredd max 5734 mm
Fri öppningsbredd = KYM-685 mm



KYM bredd max 6600 mm
Fri öppningsbredd = KYM-757 mm



KYM bredd max 6600 mm
Fri öppningsbredd = KYM-883 mm

Karmyttermått, KYM

KYM höjd = max 2800 mm.

Fritt höjdmått med

låg tröskel = KYM - 82 mm

mellan hög tröskel = KYM - 97,5 mm

hög tröskel = KYM - 138 mm

Beslag



Handtag gångdörr,
enbart insida. Låsbar
Art. nr 16436 hö
Art. nr 16437 vä



Handtag gångdörr,
insida/utsida, kan
kompletteras med
separat låscylinder
Fix 83H hö
Fix 83V vä



Handtag gångdörr,
insida/utsida, kan
kompletteras med
separat låscylinder
16434 hö
16435 vä



Handtag kantregel,
insida, låsbart
16469



Handtag kantregel,
insida
16481

Systemleverantör

Hydro Building Systems Sweden AB | 574 81 Vetlanda
T 0383-942 00
sapa.se@hydro.com | www.sapa.se

Auktoriserad tillverkare